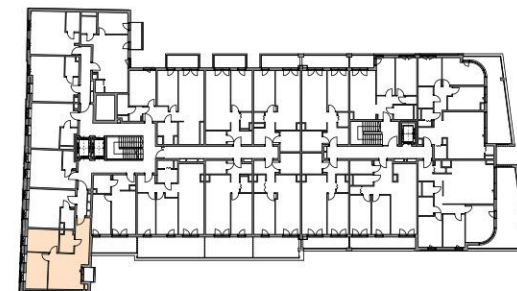
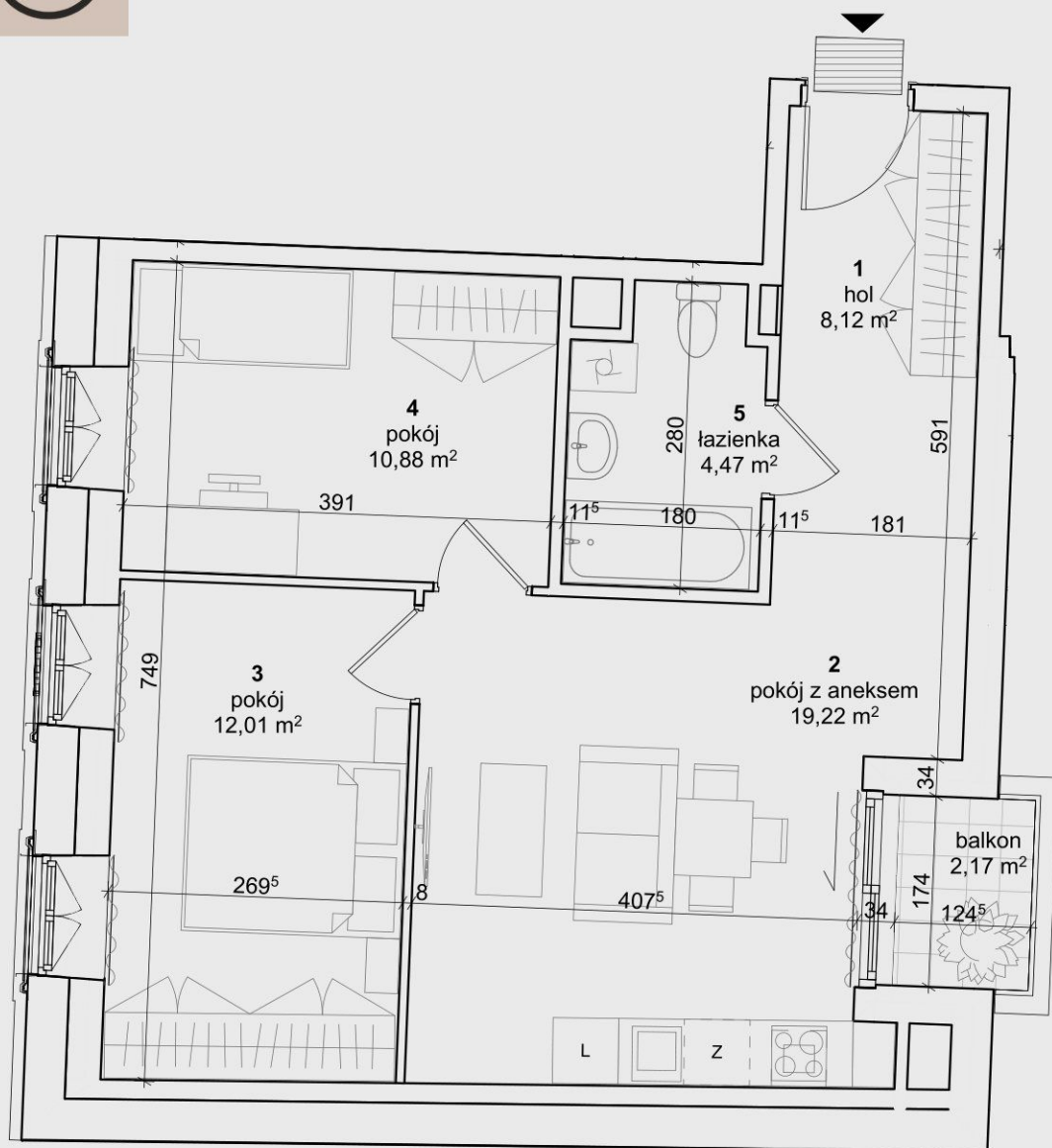


Apartament nr: M.12



PIĘTRO I			
LOKAL	POM.	NAZWA	POWIERZCHNIA [m ²]*
M. 12	1	hol	8,12
	2	pokój z aneksem	19,22
	3	pokój	12,01
	4	pokój	10,88
	5	łazienka	4,47
Powierzchnia użytkowa			54,70 m²
		balkon	2,17

Karty mieszkań na podstawie projektu budowlanego
 *- powierzchnie obliczone wg normy PN-ISO 9836-1997 z tynkiem o grubości 1,5 cm



LINIAarchitekci m. j. bruzda sp. p.



KOŚCIUSZKI 22